

第3章 過年度の再生可能エネルギーのポテンシャル推計に係る算定方法・数値情報の見直し及びデータベースの更新

本章では、各エネルギー種の再推計条件を見直し、導入ポテンシャルおよびシナリオ別導入可能量を再推計した。

3.1 共通使用する社会条件データの更新

3.1.1 更新を行った社会条件データ

ポテンシャル推計を行うために共通して使用する社会条件データについては、EADAS に収録されている情報を確認・整理した上で使用した。更新した社会条件を表 3.1-1 に示す。

表 3.1-1 更新した社会条件データ

社会条件		再エネ種				使用したデータ (EADAS 収録名/EADAS 整備年度/EADAS 記載原典)
区分	情報項目	陸上風力	洋上風力	中小水力	地熱	
法規制等(自然的条件)	1. 国立公園	●	●	●	●	自然公園区域(国立公園) /平成30年度整備/原典:環境省自然環境局生物多様性センター、環境省自然環境局国立公園課提供の公園計画書及び公園計画書
	2. 国定公園	●	●	●	●	自然公園区域(国定公園) /令和元年度整備/原典:国土数値情報、境省自然環境局国立公園課提供の公園計画書及び公園計画書
	3. 都道府県立自然公園	●	/	●	●	自然公園区域(都道府県立自然公園) /令和元年度整備/原典:都道府県の自然公園所管部署から提供を受けた都道府県立自然公園の公園区域及び公園計画図、指定書及び公園計画書、国土数値情報
	4. 原生自然環境保全地域	●	/	●	●	自然環境調査 Web-GIS/環境省生物多様性センター ※EADAS 未収録情報
	5. 自然環境保全地域(国指定)	●	/	●	●	自然環境保全地域(国指定) /平成27年度整備/原典:環境省自然環境局自然環境計画課提供の原生自然環境保全地域、環境省ホームページ
	6. 自然環境保全地域(都道府県指定)	●	/	●	●	自然環境保全地域(都道府県指定) /平成27年度整備/原典:各都道府県の自然環境保全地域所管部署から提供があった指定書、区域図、目録等、環境省ホームページ
	7. 鳥獣保護区(国指定)	●	/	●	●	鳥獣保護区(国指定) /平成30年度整備/原典:環境省自然環境局生物多様性センター、環境省自然環境局野生生物課提供資料
	8. 鳥獣保護区(都道府県指定)	●	/	●	●	鳥獣保護区(都道府県指定) /平成30年度整備/原典:都道府県の鳥獣保護区所管部署提供資料
	9. 世界自然遺産地域	●	/	●	●	世界自然遺産/平成27年度整備/原典:国土数値情報(世界遺産)平成23年度(国交省)
	10. 保安林	●	/	/	/	保安林(国有林、民有林) /平成30年度/原典:国土数値情報(森林地域)平成27年度(国交省) ※平成27年度の情報は一部の地域の情報が未収録であったため、当該地域については平成23年度の情報で補完した。

社会条件		再エネ種				使用したデータ (EADAS 収録名/EADAS 整備年度/EADAS 記載原典)
区分	情報項目	陸上風力	洋上風力	中小水力	地熱	
法規制等(社会的条件)	11. 航空法による制限区域	●	/	/	/	航空制限区域/平成 27 年度整備/原典：空港一覧および空港分布図、各空港の概要資料(国土交通省)、基地一覧(航空自衛隊)、制限表面区域図(空港事務所、航空局、地方自治体)
土地利用等	12. 都市計画区分	●	/	●	●	市街化区域/平成 28 年度/原典：国土数値情報(都市地域)平成 23 年度(国交省)、都市計画用途地域/平成 25 年度/原典：国土数値情報(用途地域)平成 23 年度(国交省)
	13. 土地利用区分	●	/	/	●	土地利用(平成 26 年度)/平成 29 年度整備/原典：国土数値情報(土地利用細分メッシュ)平成 26 年度(国交省)
	14. 居住地からの距離	●	/	/	●	平成 27 年度国勢調査(人口等基本集計)/政府統計の総合窓口 e-Stat ※EADAS 未収録情報 ※4 次メッシュ(500m メッシュ)、地域メッシュ統計男女別人口総数及び世帯総数を使用
事業性	15. 道路からの距離	●	/	●	●	道路データ(道路分類)/平成 29 年度整備/原典：数値地図(国土基本情報 20 万)(地理院)平成 30 年 3 月 12 日ダウンロード
	16. 送電線からの距離	●	/	●	/	系統マップ/平成 28 年度整備/原典：電力広域的運営推進機関において公開されている基幹送電線情報等、国土地理院発行の数値地図(国土基本情報)

3.1.2 更新を行った社会条件データの概要

更新を行った社会条件データの面積を表 3.1-2~3.1-11、分布図を図 3.1-1~12 に示す。

注：12 道路からの距離、13. 送電線からの距離については、範囲情報ではないため図表には示していない。

表 3.1-2 更新した社会条件の面積
(1. 国立公園、2. 国定公園、3. 都道府県立自然公園)

区分		特別保護地区	第1種特別地域	第2種特別地域	第3種特別地域	特別地域(種別未決定)	普通地域	海城公園地区	その他(区分未定等)	合計
国立公園	面積(km ²)	2,915	2,906	5,035	5,209	0	21,813	557	126	38,561
国定公園	面積(km ²)	681	1,730	3,812	6,954	0	5,009	81	0	18,267
都道府県立自然公園	面積(km ²)	0	707	1,703	4,697	98	13,156	0	473	20,834
国立・国定・都道府県合計	面積(km ²)	3,596	5,343	10,550	16,860	98	39,978	638	599	77,662
	割合(%)	4.6	6.9	13.6	21.7	0.1	51.5	0.8	0.8	100.0

表 3.1-3 更新した社会条件の面積
(4. 原生自然環境保全地域)

区分	原生自然環境保全地域	合計
面積(km2)	57	57
割合(%)	100.0	100.0

表 3.1-4 更新した社会条件の面積
(5. 自然環境保全地域：国指定、6. 自然環境保全地域：都道府県指定)

区分		特別地区	普通地区	海域特別地区	合計
国指定	面積(km2)	174	42	11	227
都道府県指定	面積(km2)	323	533	0	856
国・都道府県合計	面積(km2)	497	575	11	1,083
	割合(%)	45.9	53.1	1.0	100.0

表 3.1-5 更新した社会条件の面積
(7. 鳥獣保護区：国指定、8. 鳥獣保護区：都道府県指定)

区分		特別保護地区	特別保護指定区域	鳥獣保護区 (特別保護地区を含む)	鳥獣保護区	合計
国指定	面積(km2)	1,632	12	0	4,336	5,980
都道府県指定	面積(km2)	1,277	0	835	27,636	29,748
国・都道府県合計	面積(km2)	2,909	12	835	31,972	35,728
	割合(%)	8.1	0.0	2.3	89.5	100.0

表 3.1-6 更新した社会条件の面積 (9. 世界自然遺産地域)

区分	世界自然遺産地域	合計
面積(km2)	1,081	1,081
割合(%)	100.0	100.0

表 3.1-7 更新した社会条件の面積 (10. 保安林)

区分	保安林	合計
面積(km2)	87,374	87,374
割合(%)	100.0	100.0

表 3.1-8 更新した社会条件の面積 (11. 航空法による制限区域)

区分	水平表面+進入表面+着陸帯	合計
面積(km2)	3,749	3,749
割合(%)	100.0	100.0

表 3.1-9 更新した社会条件の面積 (12. 都市計画区分)

区分	第一種低層住居専用地域	第二種低層住居専用地域	第一種中高層住居専用地域	第二種中高層住居専用地域	第一種住居地域	
面積 (km ²)	2,753	116	1,968	775	2,983	
割合 (%)	18.9	0.8	13.5	5.3	20.4	
区分	第二種住居地域	準住居地域	近隣商業地域	近隣商業地域	商業地域	
面積 (km ²)	653	219	586	586	579	
割合 (%)	4.5	1.5	4.0	4.0	4.0	
区分	準工業地域	工業地域	工業専用地域	不明	用途地域の情報なし	合計
面積 (km ²)	1,505	729	1,203	1	533	14,603
割合 (%)	10.3	5.0	8.2	0.0	3.6	100.0

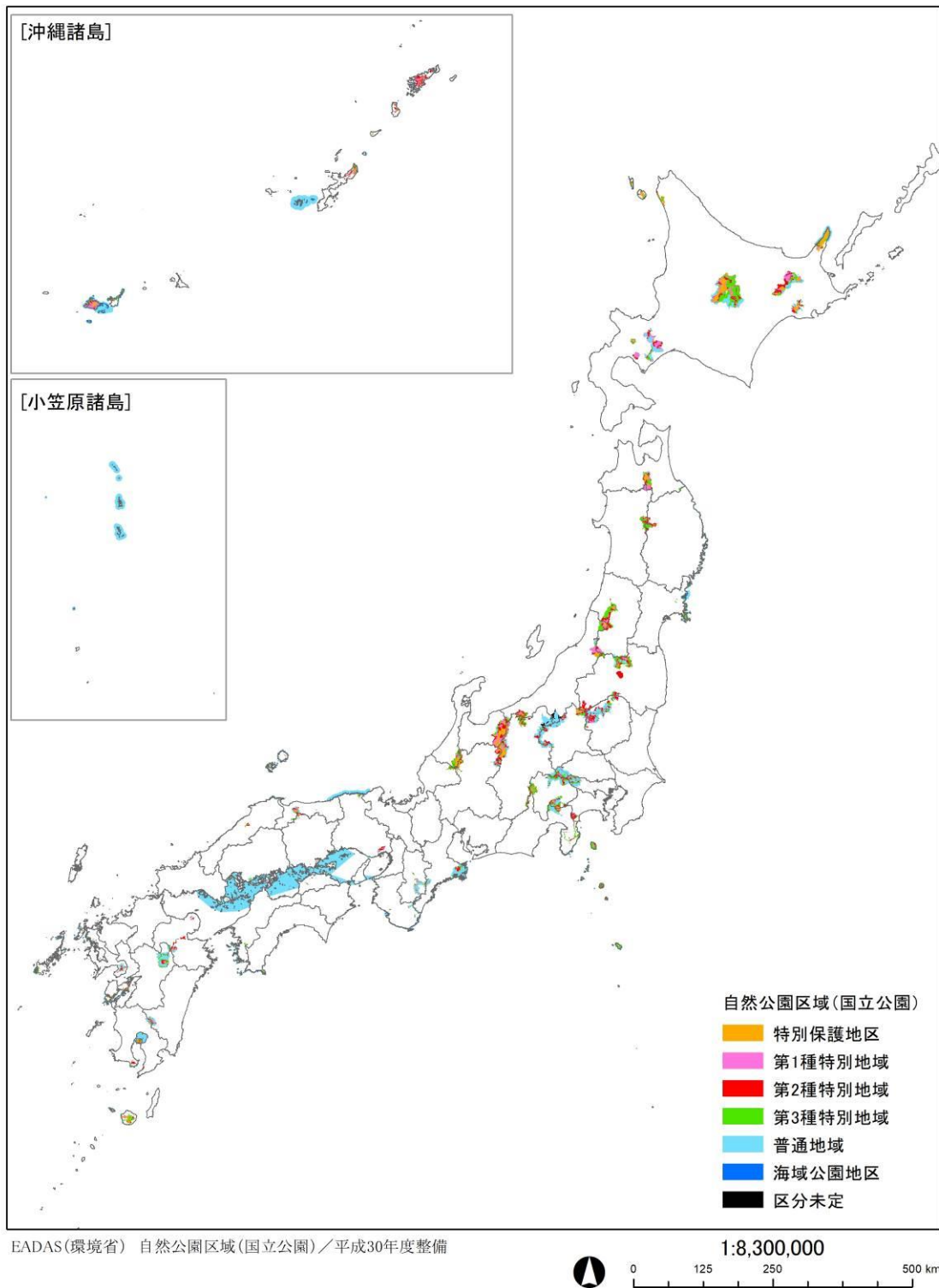
表 3.1-10 更新した社会条件の面積 (13. 土地利用区分)

区分	建物用地	道路	鉄道	その他の用地	河川および湖沼	海水域	ゴルフ場
面積 (km ²)	26,222	1,077	719	5,306	9,886	115,264	1,322
割合 (%)	5.3	0.2	0.1	1.1	2.0	23.5	0.3
区分	田	その他の農用地	森林	荒地	海浜	不明	合計
面積 (km ²)	32,460	29,711	260,707	7,414	284	0	490,372
割合 (%)	6.6	6.1	53.2	1.5	0.1	0.0	100.0

表 3.1-11 更新した社会条件の面積 (14. 居住地)

区分	居住地	合計
面積 (km ²)	122,666	122,666
割合 (%)	100.0	100.0

[1 国立公園]



EADAS(環境省) 自然公園区域(国立公園)／平成30年度整備

図 3.1-1 更新した社会条件データ (1. 国立公園)

[2 国定公園]

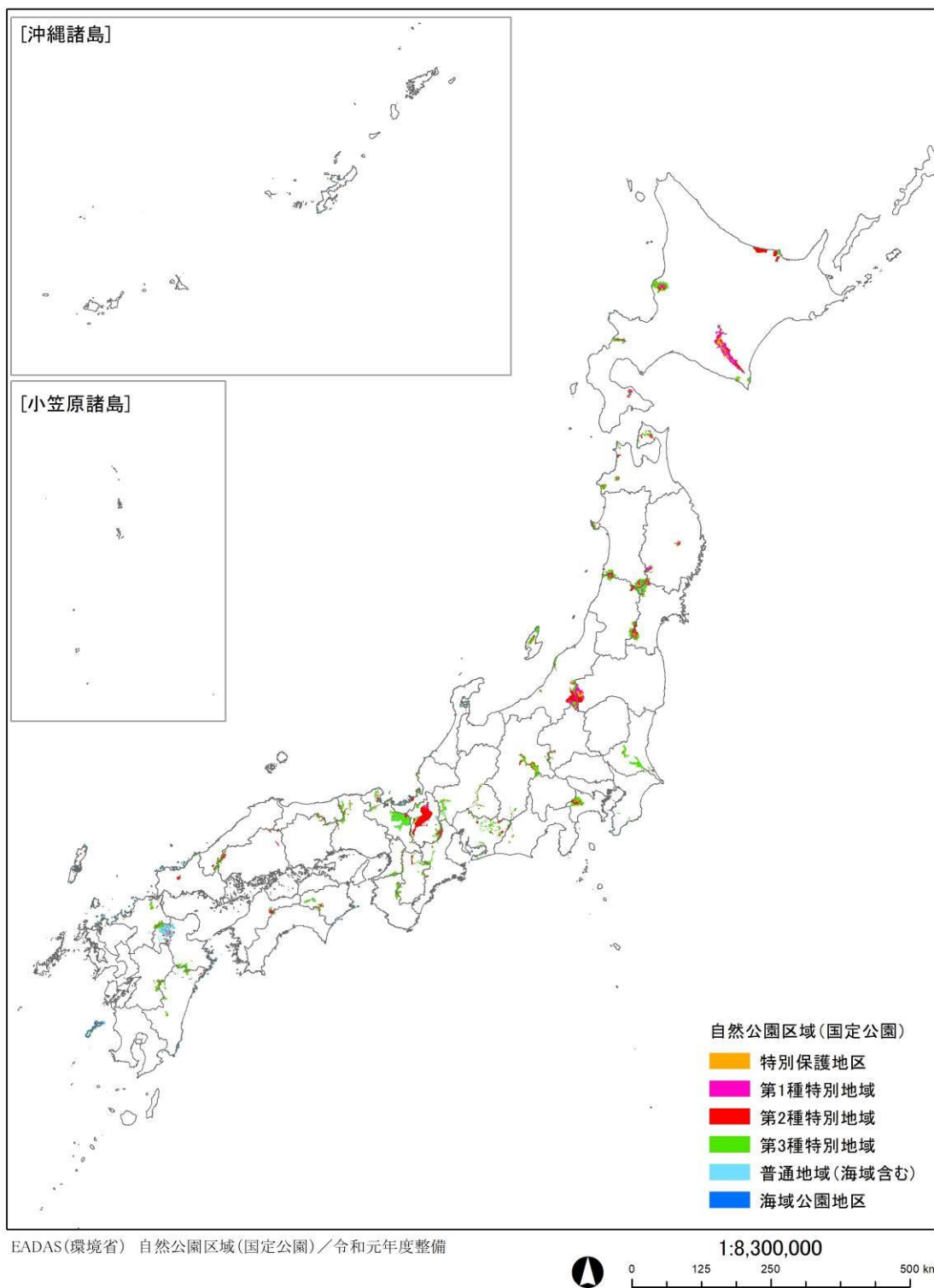


図 3.1-2 更新した社会条件データ (2. 国定公園)

[3 都道府県立自然公園]

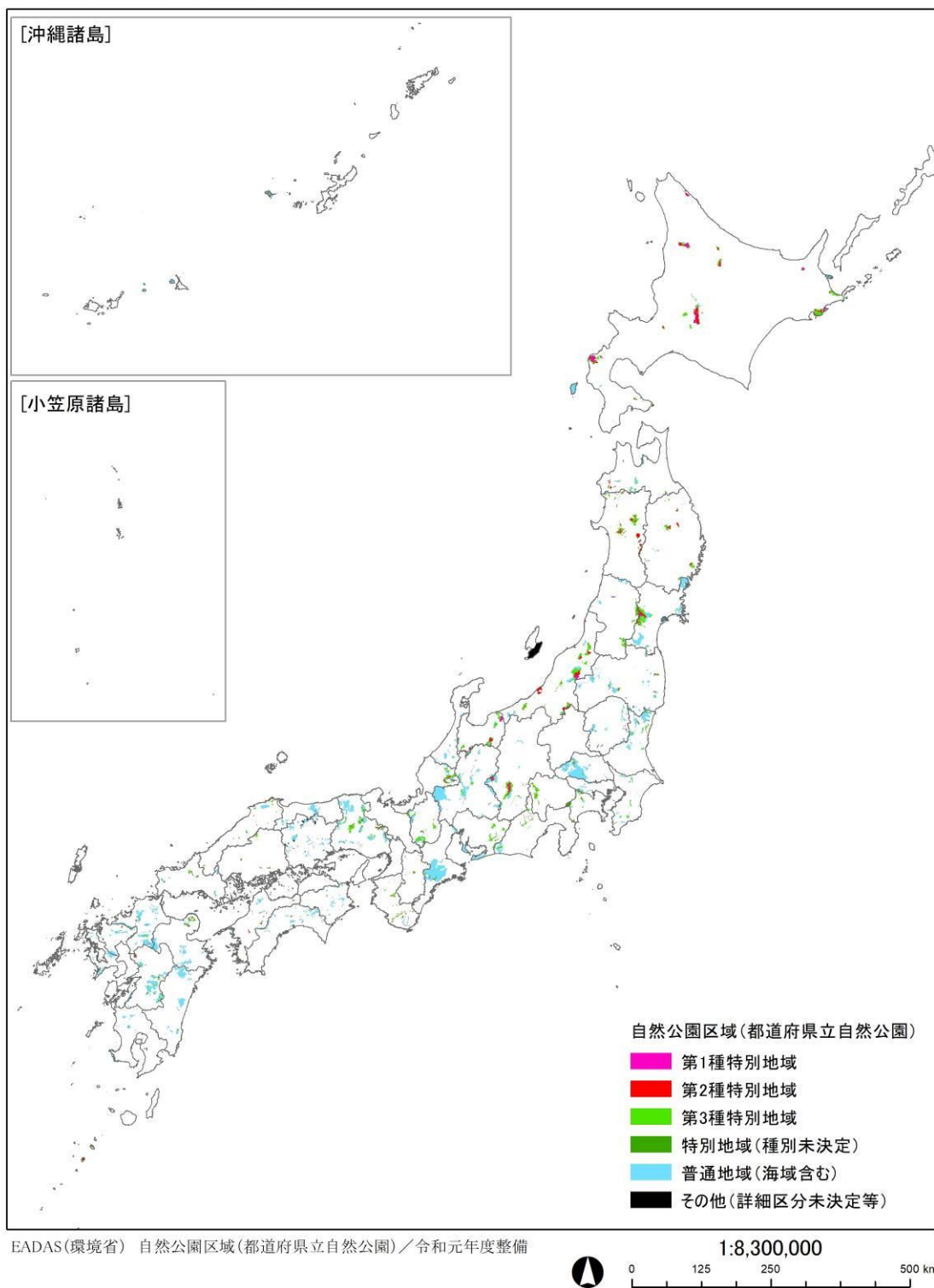


図 3.1-3 更新した社会条件データ (3. 都道府県立自然公園)

[4 原生自然環境保全地域]



自然環境調査Web-GIS(環境省生物多様性センター)/平成31年3月31日現在



図 3.1-4 更新した社会条件データ (4. 原生自然環境保全地域)

[5_6 自然環境保全地域(国指定、都道府県指定)]

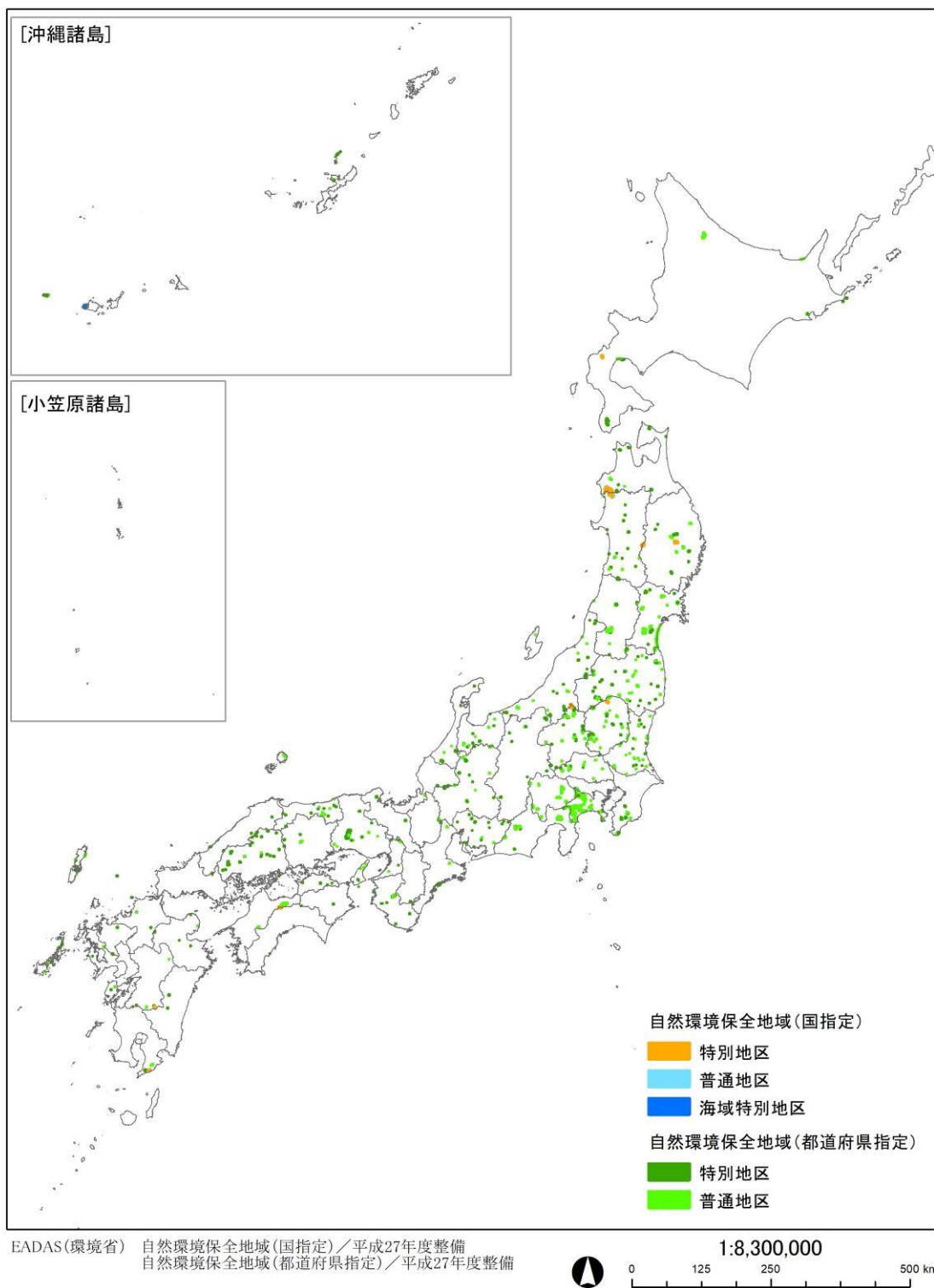


図 3.1-5 更新した社会条件データ

(5. 自然環境保全地域：国指定、6. 自然環境保全地域：都道府県指定)

[7_8 鳥獣保護区(国指定、都道府県指定)]

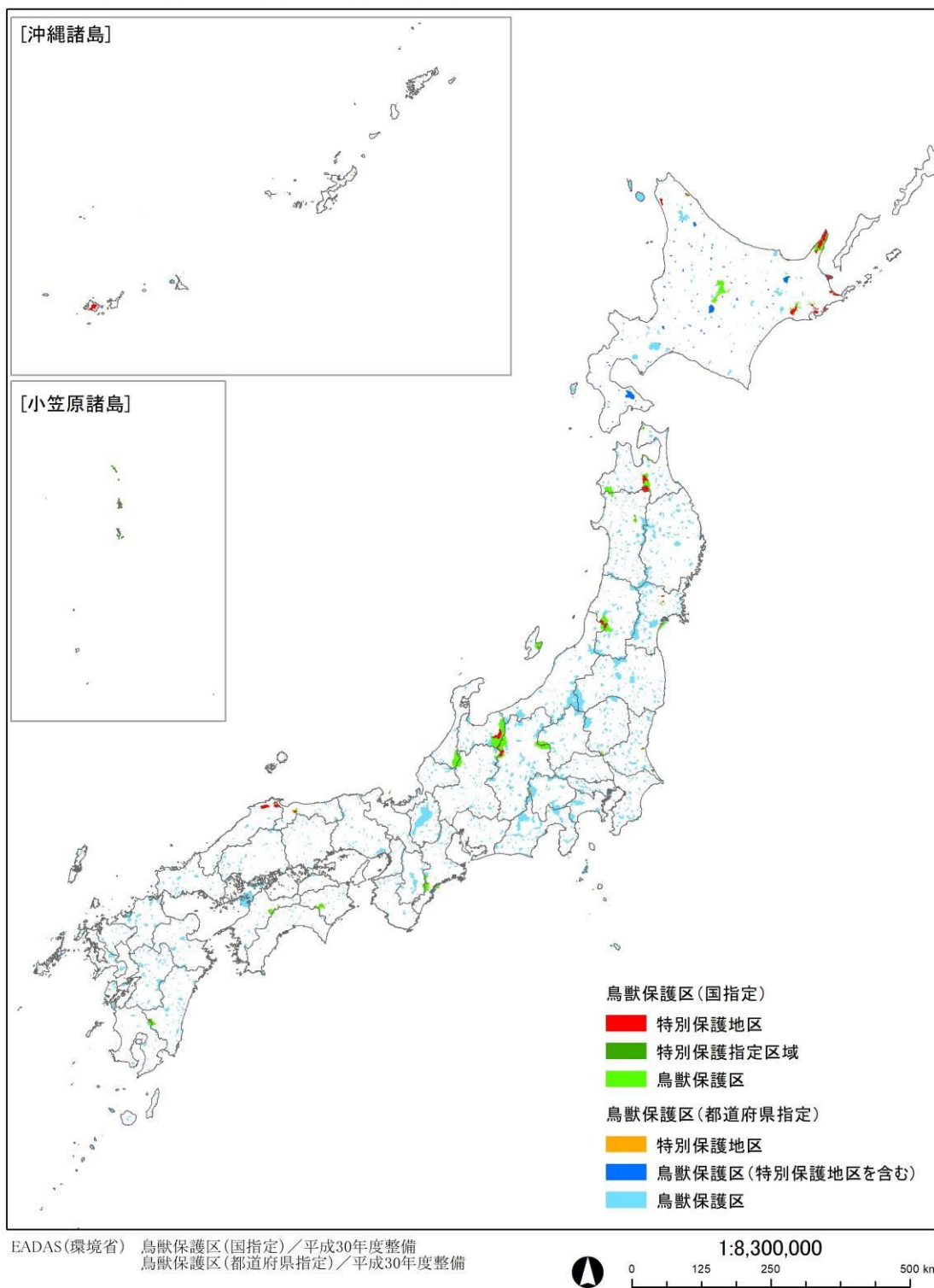
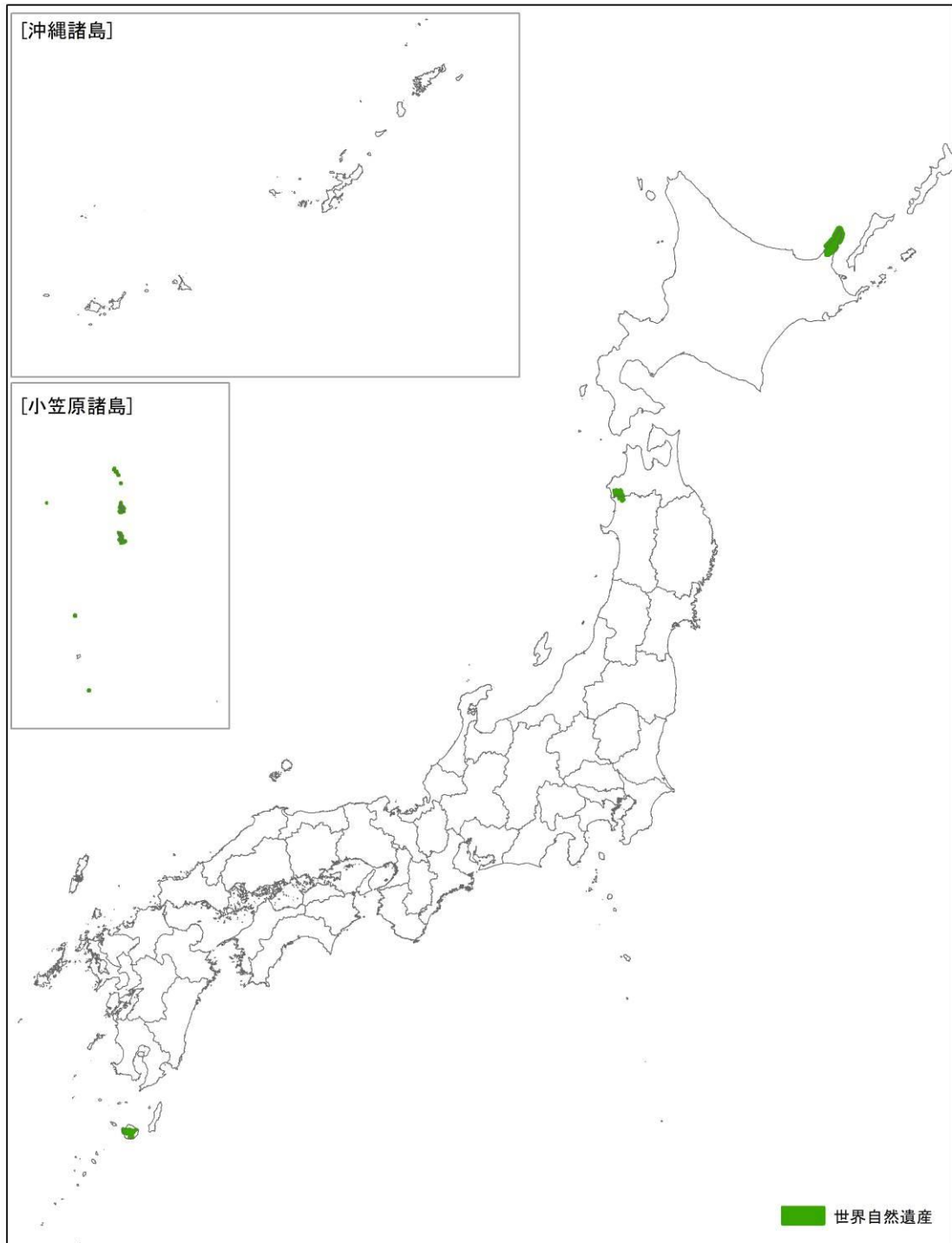


図 3.1-6 更新した社会条件データ
(7. 鳥獣保護区：国指定、8. 鳥獣保護区：都道府県指定)

[9 世界自然遺産地域]



EADAS(環境省) 世界自然遺産/平成27年度整備

図 3.1-7 更新した社会条件データ (9. 世界自然遺産地域)

[10 保安林]

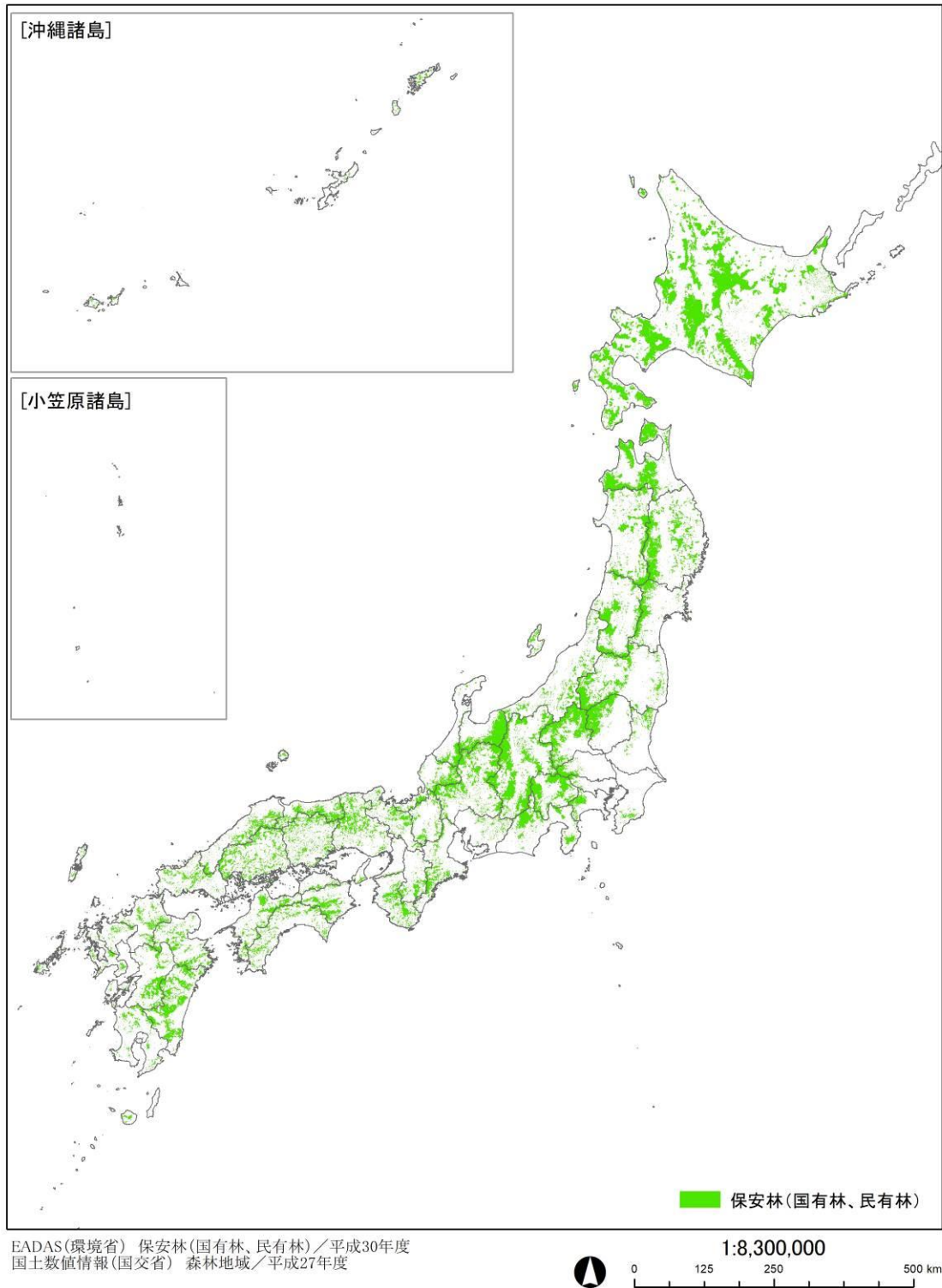
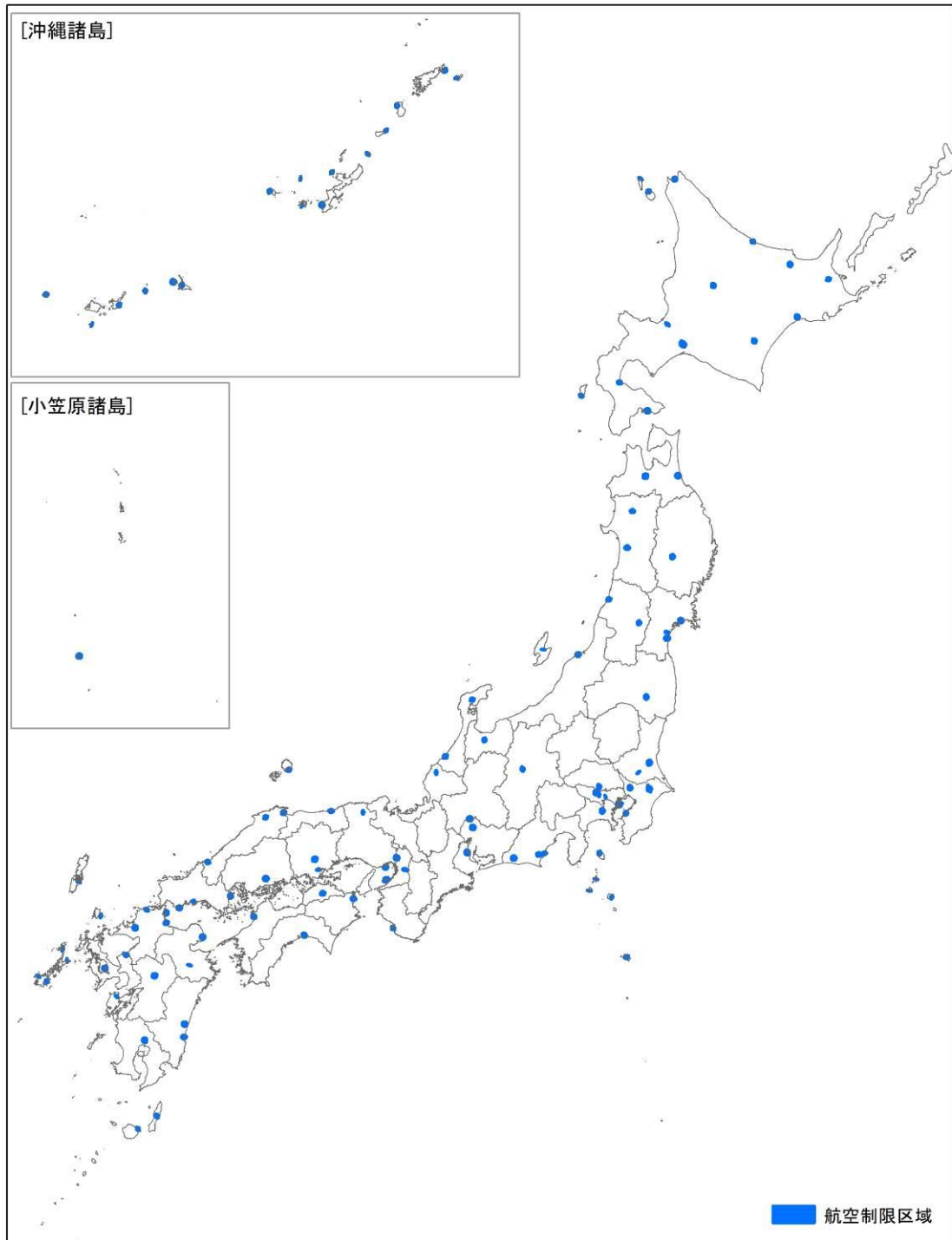


図 3.1-8 更新した社会条件データ (10. 保安林)

[11 航空法による制限区域]



EADAS(環境省) 航空制限区域/平成27年度整備

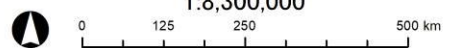


図 3.1-9 更新した社会条件データ (11. 航空法による制限区域)

[12 都市計画区分]

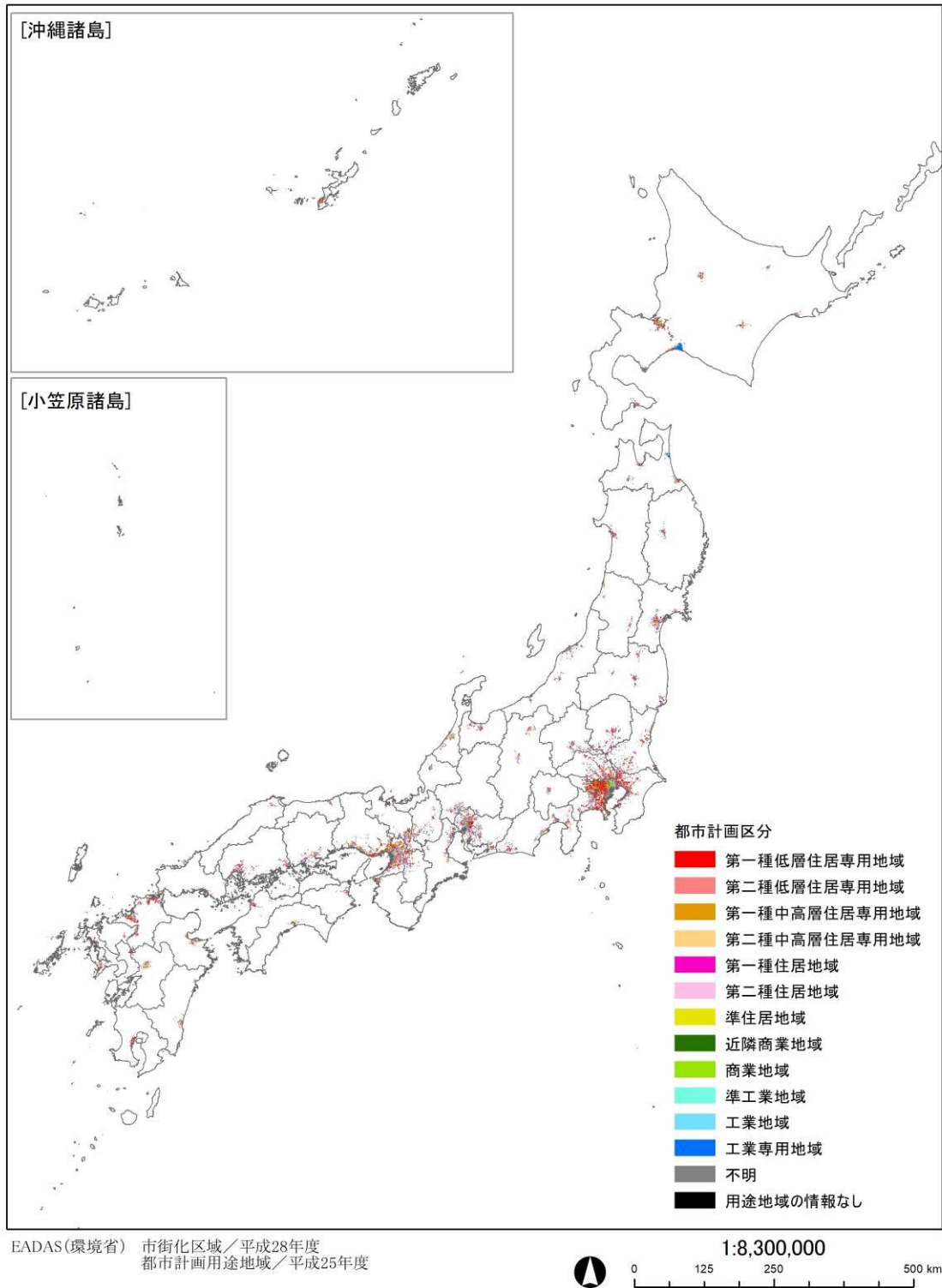


図 3.1-10 更新した社会条件データ (12. 都市計画区分：市街化区域)

[13 土地利用区分]

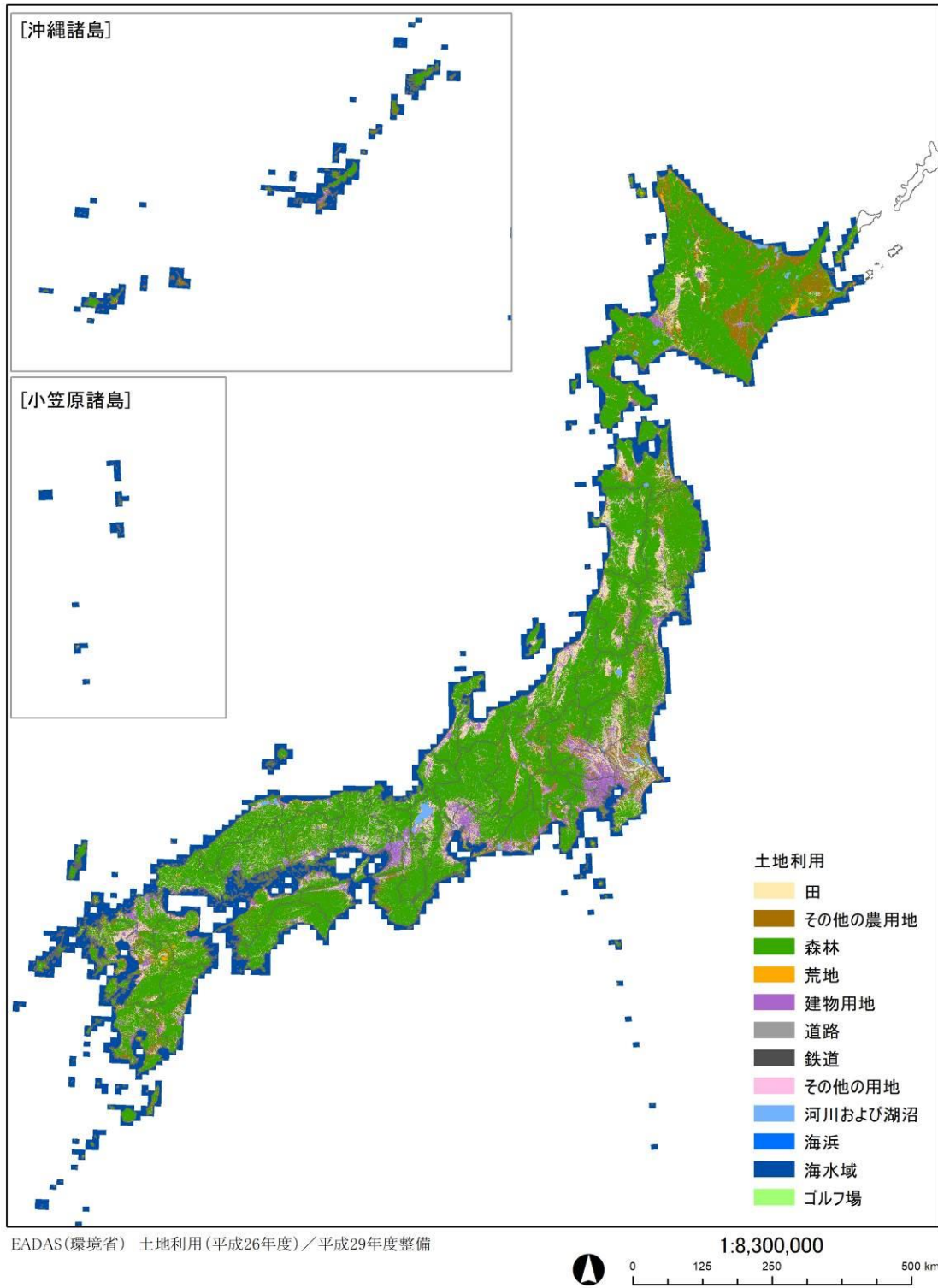
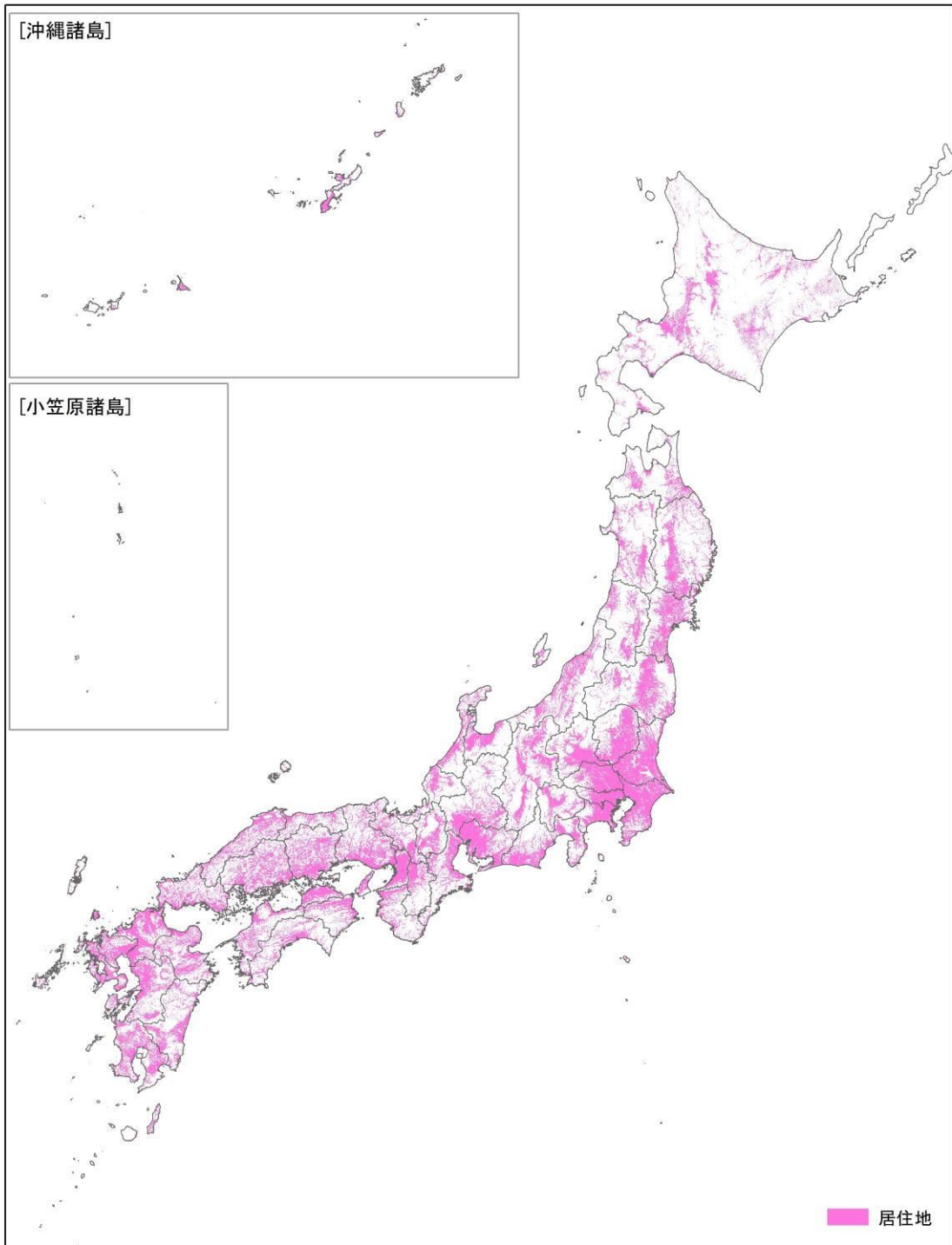


図 3.1-11 更新した社会条件データ (13. 土地利用区分)

[14 居住地からの距離]



政府統計の総合窓口e-Stat 平成27年度国勢調査(人口等基本集計)

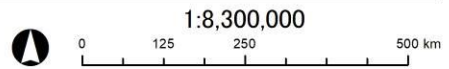


図 3.1-12 更新した社会条件データ (14. 居住地)